



Dirección General de Salud Pública, Calidad e Innovación

S.G Información Sanitaria e Innovación

SISTEMA DE INFORMACIÓN
SOBRE **LISTAS DE ESPERA** EN EL
SISTEMA NACIONAL DE SALUD

SISLE-SNS

Situación a 30 de Junio de 2012
Indicadores resumen

Índice	pág
<i>LISTA DE ESPERA QUIRURGICA</i>	
Indicadores resumen - especialidades - procesos seleccionados	1-2
Distribución número de pacientes - gráfico - especialidades	3
Distribución número de pacientes - gráfico - procesos seleccionados	4
Tiempos medios de espera - gráfico - especialidades	5
Tiempos medios de espera - gráfico - procesos seleccionados	6
Evolución Junio 2004 - Junio 2012 - indicadores globales	7
Evolución actividad relacionada con la lista de espera quirurgica. Años 2004 - 2012	8
<i>LISTA DE ESPERA CONSULTAS EXTERNAS</i>	
Distribución por especialidades básicas	9
Evolución Diciembre 2011 - Junio 2012 - número de pacientes y tiempo medio de espera	10
Evolución Junio 2007 - Junio 2012 - indicadores globales	11
<i>GLOSARIO DE TÉRMINOS</i>	12

SITUACIÓN DE LA LISTA DE ESPERA QUIRÚRGICA EN EL SNS ⁽¹⁾

DATOS A 30 DE JUNIO DE 2012

Distribución por Especialidades

ESPECIALIDADES	Total pacientes en espera estructural (2)	Num. Pacientes por 1000 hab.	Porcentaje más de 6 meses	Tiempo medio de espera (días)
Cirugía General y de Digestivo	101.322	2,59	7,88	76
Ginecología	25.029	0,64	3,21	55
Oftalmología	108.134	2,76	9,46	65
ORL	38.086	0,97	5,64	68
Traumatología	152.102	3,88	13,62	90
Urología	38.155	0,97	5,06	63
Cirugía Cardíaca	3.258	0,08	0,92	55
Angiología /Cir. Vascular	14.120	0,36	9,05	79
Cirugía Maxilofacial	7.341	0,19	9,52	83
Cirugía Pediátrica	13.420	0,34	7,49	80
Cirugía Plástica	14.687	0,37	13,22	101
Cirugía Torácica	1.563	0,04	17,59	107
Neurocirugía	8.920	0,23	15,28	111
Dermatología	10.774	0,28	0,53	38
TOTAL	536.911	11,82	9,40	76

Fuente: Sistema de Información de Listas de Espera del SNS

(1) Se incluyen por primera vez datos de todas las comunidades autónomas

(2) En un Servicio de Salud los datos del total de LEQ ha sido estimados a partir de los procesos seleccionados/el porcentaje de más de seis meses y tiempo medio de espera corresponden a dichos procesos

Nota: Rotura de serie - en esta edición no se proporcionan las diferencias respecto a periodos anteriores debido a la falta de comparabilidad (se incluye una comunidad autónoma más)

SITUACIÓN DE LA LISTA DE ESPERA QUIRÚRGICA EN EL SNS ⁽¹⁾

DATOS A 30 DE JUNIO DE 2012

Distribución procesos seleccionados

PROCESOS	Total pacientes en espera estructural	Tasa por 1000 hab.	Porcentaje más de 6 meses	Tiempo medio de espera (días)
Catarata	86.590	2,21	10,61	84
Hernia inguinal / crural	20.834	0,53	8,84	81
Prótesis cadera	13.167	0,34	17,87	110
Artroscopia	20.608	0,53	16,34	104
Varices MM.II.	14.118	0,36	17,92	108
Colecistec-tomía	13.152	0,34	12,74	90
Hallux valgus	17.153	0,44	23,68	127
Adeno-amigdalectomía	11.158	0,28	9,08	80
Hipertrofia benigna de próstata	5.498	0,14	10,82	84
Quiste pilonidal	4.421	0,11	8,28	77
Túnel carpiano	12.330	0,31	9,26	79
Total Procesos seleccionados	219.029	4,82	12,84	91

Fuente: Sistema de Información de Listas de Espera del SNS

(1) Se incluyen por primera vez datos de todas las comunidades autónomas

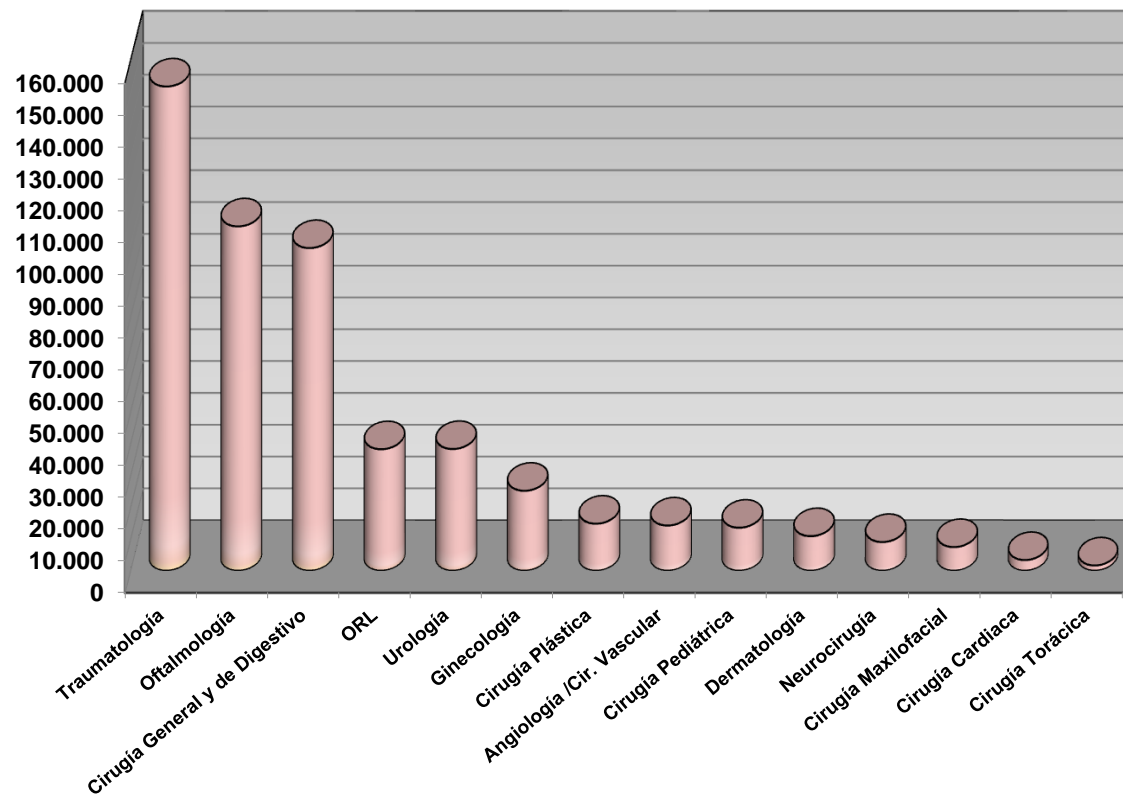
Nota: Rotura de serie - en esta edición no se proporcionan las diferencias respecto a periodos anteriores debido a la falta de comparabilidad (se incluye una comunidad autónoma más)

LISTA DE ESPERA QUIRÚRGICA DEL SNS

Situación a 30 de Junio de 2012

Distribución por Especialidades (número de pacientes)

(en orden descendente)



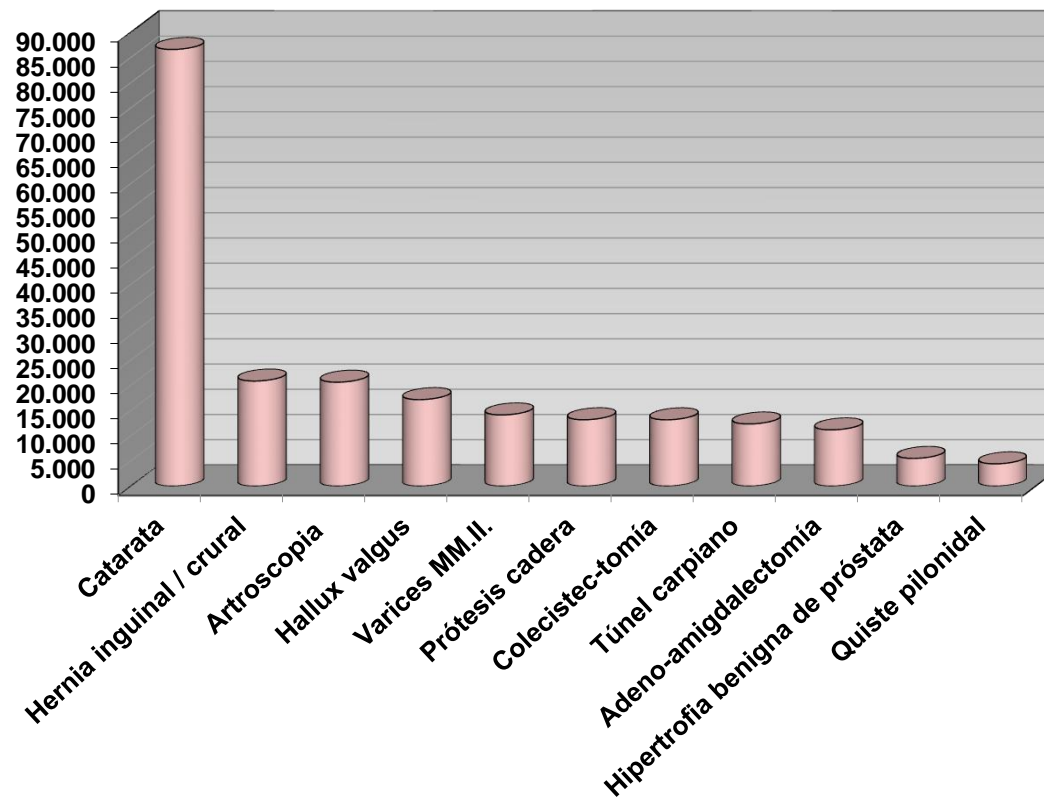
Nota: se ofrecen únicamente datos de Junio de 2012 debido a la rotura de serie, que impide la comparabilidad con cortes anteriores

LISTA DE ESPERA QUIRÚRGICA DEL SNS

Situación a 30 de Junio de 2012

Distribución procesos seleccionados (número de pacientes)

(en orden descendente)



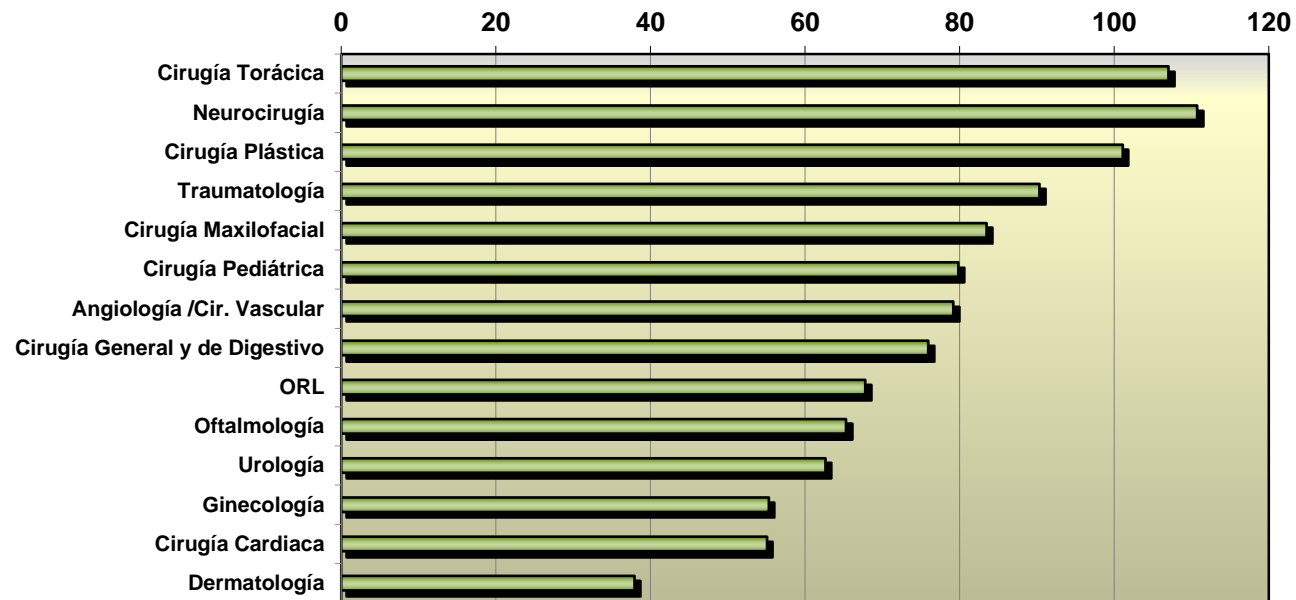
Nota: se ofrecen únicamente datos de Junio de 2012 debido a la rotura de serie, que impide la comparabilidad con cortes anteriores

LISTA DE ESPERA QUIRÚRGICA DEL SNS

Situación a 30 de Junio de 2012

Tiempos medios de espera por Especialidades (días)

(en orden descendente tiempos medios de espera)



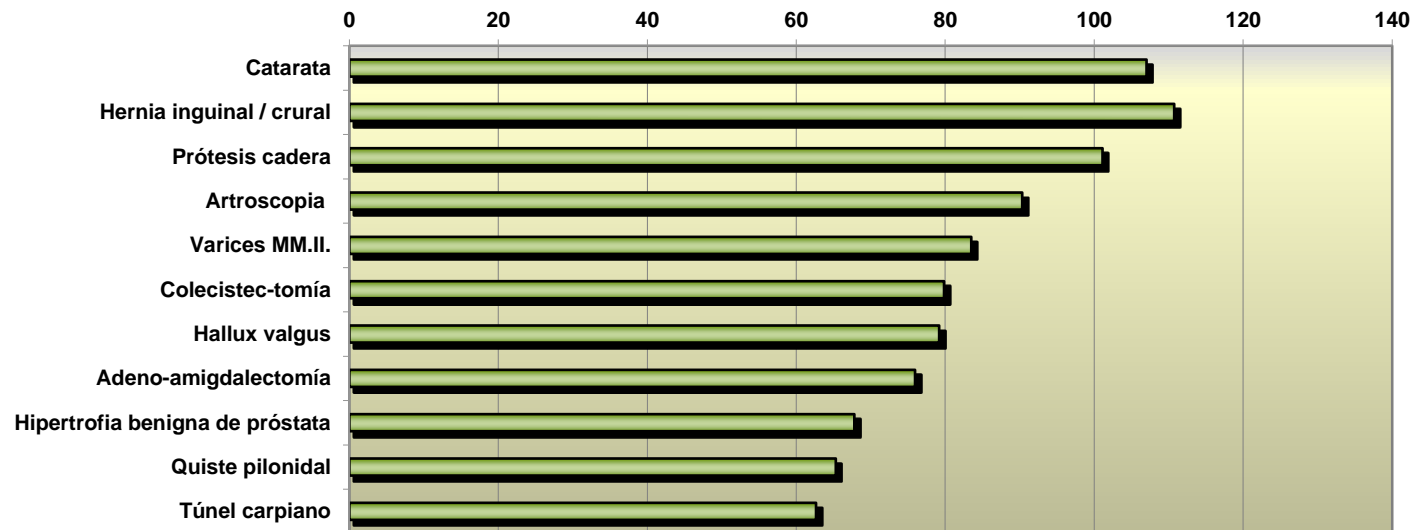
Nota: se ofrecen únicamente datos de Junio de 2012 debido a la rotura de serie, que impide la comparabilidad con cortes anteriores

LISTA DE ESPERA QUIRÚRGICA DEL SNS

Situación a 30 de Junio de 2012

Tiempos medios de espera procesos seleccionados (días)

(en orden descendente tiempos medios de espera)

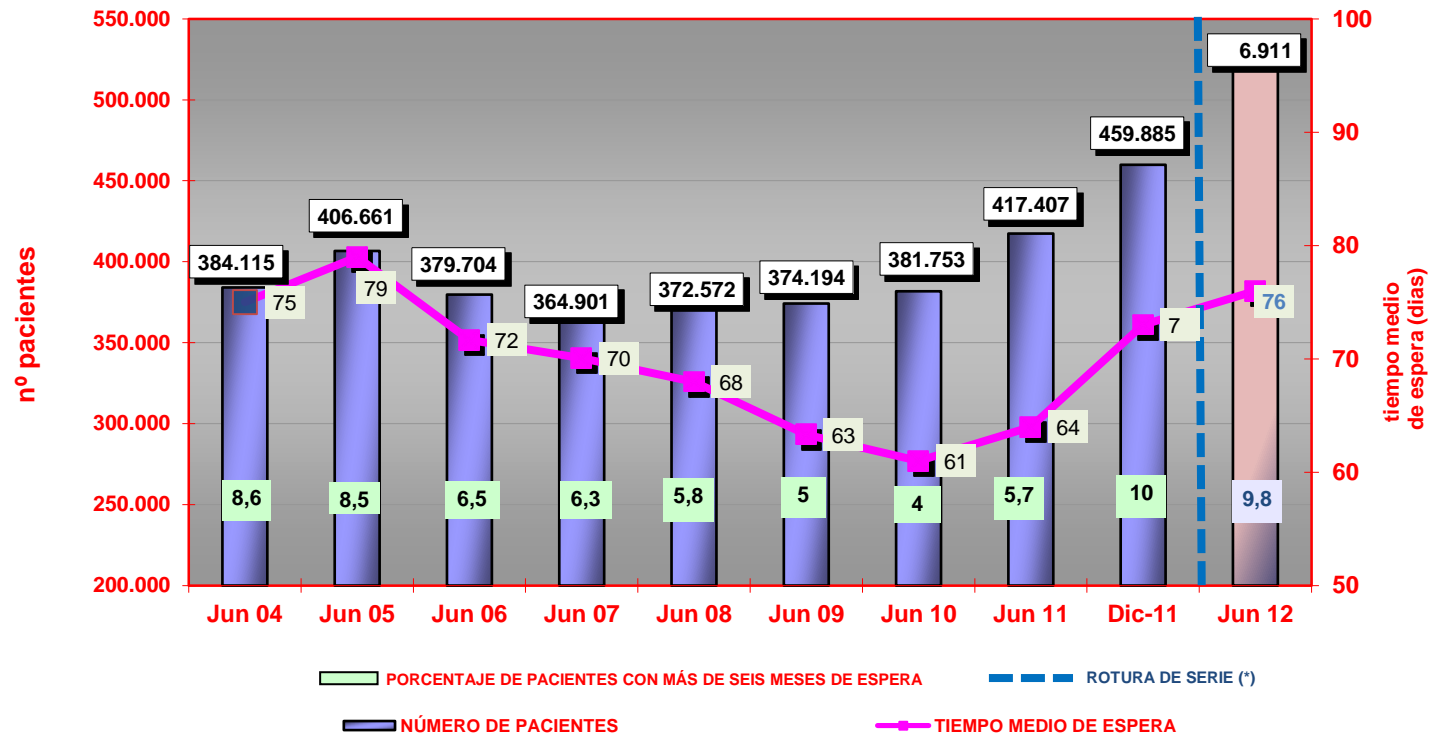


Nota: se ofrecen únicamente datos de Junio de 2012 debido a la rotura de serie, que impide la comparabilidad con cortes anteriores

LISTA DE ESPERA QUIRÚRGICA DEL SNS

Evolución Junio 2004 - Junio 2012 (*)

Pacientes en espera estructural, tiempo medio de espera y porcentaje de más de seis meses



(*) Rotura de serie. Las cifras no son comparables con periodos anteriores

LISTA DE ESPERA QUIRÚRGICA DEL SNS

Evolución Actividad procedente de Lista de Espera. Junio 2004 - Junio 2012

	Año 2004	Año 2005	Año 2006	Año 2007	Año 2008	Año 2009	Año 2010	Año 2011	Año 2012
Número total de entradas	652.882	636.323	654.551	679.407	750.130	729.532	709.198	644.651	910.162
Tasa por 1000 habitantes	21,120	20,590	21,180	21,442	23,670	23,024	22,382	20,002	23,717
Número salidas por intervención	518.338	508.842	556.596	593.149	637.319	613.376	606.776	564.601	756.855
<i>Población protegida (**)</i>	<i>30.094.010</i>	<i>30.907.201</i>	<i>31.354.137</i>	<i>31.685.757</i>	<i>32.119.709</i>	<i>32.139.600</i>	<i>32.443.691</i>	<i>32.228.935</i>	<i>38.375.662</i>

Fuente: Sistema de Información de Listas de Espera del SNS (SISLE-SNS). Datos de Cataluña no disponibles en toda la serie

(*) Rotura de serie. Las cifras absolutas no son comparables con periodos anteriores debido a la inclusión en 2012 de datos de Madrid

(**) Población protegida Base de datos de Tarjeta Sanitaria

SITUACIÓN DE LA LISTA DE ESPERA DE CONSULTAS EXTERNAS EN EL SNS DATOS A 30 DE JUNIO DE 2012

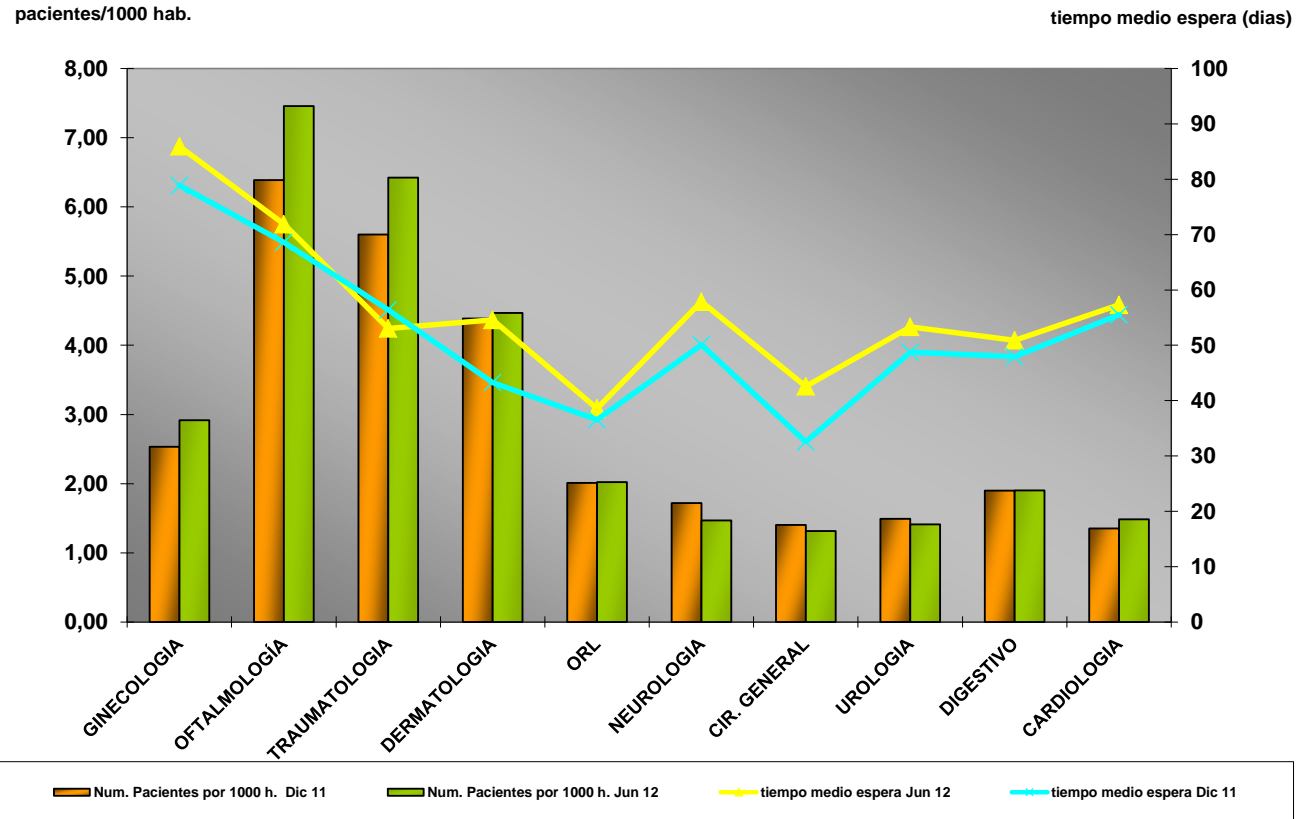
Total primeras consultas y especialidades básicas

	Num pacientes pendientes por 1000 hab.	Diferencia con Dic 2011	Porcentaje con fecha asignada a más de sesenta días	Tiempo medio de espera	Diferencia con Dic 2011
TOTAL	35,942	-0,16	37,7	53	-5
Ginecología	2,918	0,39	42,1	79	-7
Oftalmología	7,459	1,07	47,1	69	-3
Traumatología	6,425	0,82	41,4	56	3
Dermatología	4,468	0,08	35,9	43	-12
ORL	2,023	0,01	23,6	37	-2
Neurología	1,469	-0,25	35,8	50	-8
C.Gral y A.Digestivo	1,315	-0,08	19,6	33	-10
Urología	1,412	-0,08	33,0	49	-4
Digestivo	1,903	0,00	36,3	48	-3
Cardiología	1,485	0,13	39,9	55	-2

Porcentaje de especialidades básicas sobre el total Consultas Externas : 79%

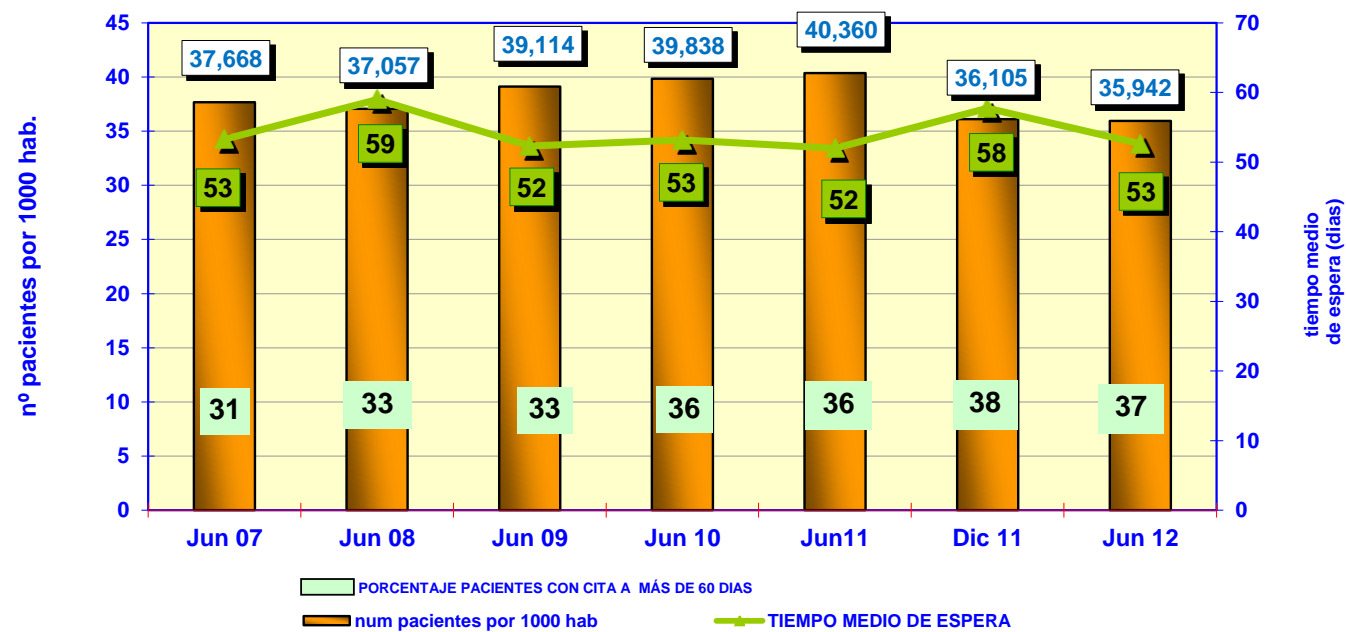
Nota: Información referida a 14 Comunidades Autónomas e Ingesa (para Ceuta y Melilla)

LISTA DE ESPERA DE CONSULTAS EXTERNAS EN EL SNS Evolución Diciembre 2011 - Junio 2012



Nota: Información referida a 14 Comunidades Autónomas e Ingesa (para Ceuta y Melilla)

LISTA DE ESPERA DE CONSULTAS EN EL SNS Evolución Junio 2007 - Junio 2012



Nota: Información referida a 14 Comunidades Autónomas e Ingesa (para Ceuta y Melilla)

GLOSARIO DE TERMINOS

605/2003

Criterios: RD

LISTA DE ESPERA QUIRURGICA:

- **Número de pacientes pendientes de una intervención quirúrgica programada en la fecha de corte**

- Total de pacientes en Lista de Espera Estructural (en situación de ser intervenidos quirúrgicamente y cuya espera es atribuible a la organización y recursos disponibles)
- Como pacientes pendientes de una intervención se entiende aquellos que se les ha prescrito una intervención no urgente para la cual se tiene previsto el uso del quirófano, además, deberán estar incluidos en un registro de pacientes pendientes de una intervención y la fecha de entrada en dicho registro es la de la prescripción
- Las fechas de corte contempladas en el RD corresponden a 31 de diciembre y 30 de Junio de cada año.

- **Tasa por 1000 habitantes (*)**

(*) La población de referencia es la de tarjeta sanitaria de acuerdo con las cifras de la base de datos de Tarjeta Sanitaria del Sistema Nacional de salud.

- **Proporción de pacientes pendientes con espera mayor de seis meses en el momento de corte**

- Del total de pacientes en Lista de Espera Estructural, porcentaje de los que en ese momento llevan esperando más de seis meses

- **Tiempo medio de espera de los pacientes pendientes**

- Promedio en días del tiempo de espera de los pacientes en espera estructural, calculado como la diferencia en días naturales entre la fecha de corte y la fecha de entrada (para el global del SNS se calcula la media ponderada de los tiempos de espera de las Comunidades Autónomas)

LISTA DE ESPERA DE CONSULTAS:

Número de pacientes en espera estructural : Idéntico criterio que para la lista de espera quirúrgica, referido a los pacientes pendientes de una primera consulta en Atención Especializada

Tasa por 1000 Hab: Número de pacientes en espera estructural pendientes de una primera consulta por cada 1000 hab; donde, la población del denominador corresponde a la población de la base de datos de tarjeta sanitaria a la fecha de corte

Tiempo medio de espera: Promedio de días que en el momento del estudio llevan esperando los pacientes pendientes de una consulta o una prueba (para el global del SNS, media ponderada).

Cálculo: $\text{Suma (Fecha final del período de estudio - Fecha de inclusión/fecha indicada)} / \text{Total pacientes en espera estructural, en días naturales}$

Porcentaje de pacientes con más de 60 días: pacientes con más de sesenta días de demora entre la fecha de indicación y la fecha asignada para la consulta o la prueba